

# ASC ASEPTISCHER CONTAINER

Unterboden und Auslaftasche einteilig ausgeführt  
Tiefgezogener Unterboden ist kegelförmig geformt  
Verbessertes Auslaufverhalten  
Eine vollständige Restentleerung ist gesichert  
Besonders einfach zu bedienen und reinigungsfreundlich  
Umweltfreundlich  
Vakuumbeständig (-0,5 bar bis -1,0 bar, optional)  
Bestens geeignet für sterile Produkte



## ASEPTISCHER CONTAINER FÜR FLÜSSIGKEITEN UND HOCHVISCÖSE PRODUKTE

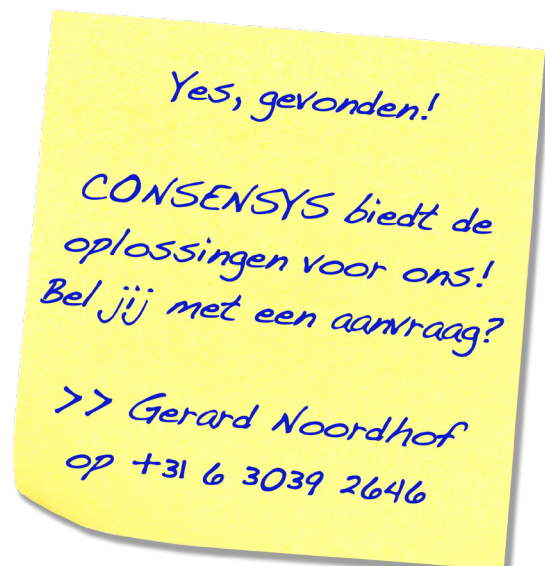
### BESTE RESTENTLEERUNG

Die verschleißfreie Konstruktion erlaubt den langjährigen Mehrwegeinsatz. Durch die Vielfalt an Größen und die Möglichkeit unterschiedliche Edelstahlsorten einzusetzen, erfüllt der ASC alle Ihre Anforderungen.

Unser zielsicheres Streben nach Qualität und Perfektion garantiert Ihnen ein Höchstmaß an Sicherheit und Langlebigkeit. Ihre Anforderungen und unsere Pionierkultur lassen maßgefertigte, innovative Produkte aus Edelstahl entstehen.

#### PRODUKTANWENDUNGEN

- Milchprodukte
- Säfte, Mus und Zubereitungen aus Obst und Gemüse
- Flüssigei
- Düfte, Essenzen und Aromen
- Flüssige Kräuter, Flüssigwürze
- Pharmazeutische Seren



# TECHNISCHE SPEZIFIKATIONEN

## ZYLINDRISCHE CONTAINER FÜR ASEPTISCHE ANWENDUNGEN

TYP ASC	TANKDURCHMESSER Ø (MM)	HÖHE (MM)	GEWICHT (KG)
ASC 500	1000 mm	1070	95
ASC 800	1000 mm	1540	110
ASC 1000	1000 mm	1810	120

\*Produkt auf Kundenbedürfnisse anpassbar. Weitere Durchmesser: 1140 / 1070 / 700 / 600 / 550 mm.

## OPTIONEN UNTERBODEN



12°

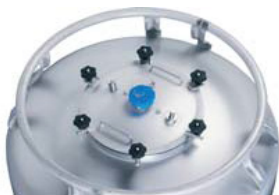


30°



45°

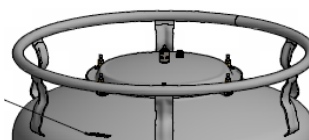
## OPTIONEN OBERBODEN



ROHRFUSSGESTELL

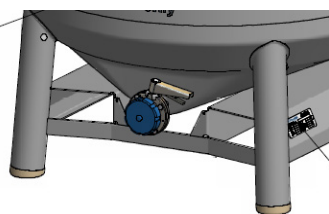


PROFILFUSSGETELL

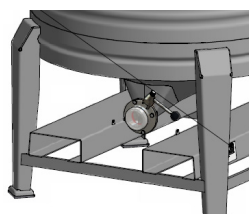


SCHRAUBDECKEL TYP 2

## OPTIONEN TRANSPORTGESTELL



ROHRFUSSGESTELL



PROFILFUSSGETELL

- Mit allen handelsüblichen Flurförderzeugen transportierbar
- Stapelbar

## VORTEILE

- Umlaufender Stapelring zum Aufeinanderstapeln der Behälter (leer 3-fach, befüllt 2-fach)
- Sicherer Staplertransport (Gabeltunnel)
- Vollständiges Entleeren des Behälters durch tiefgezogenen, totraumarmen Boden mit Auslauftasche und direkt angeflanschter Auslaufarmatur
- Gewichtsoptimiertes Untergestell durch Rohrprofile
- Verschiedene Auslaufvarianten
- Verschiedene Edelstahlsorten einsetzbar (1.4301 ; 1.4404 ; 1.4571)
- Optional mit Heiz- oder Kühlmantel
- Durch den Verzicht auf Schweißnähte werden Ablagerungen vermieden

## ZULASSUNGEN

- UN Zulassung
- CE Kennzeichnung
- Konformität mit E

